

Marifoonblokindeling VTS-Scheldegebied

VERSIE 3.0

Klare taal op ieder kanaal



Bestel deze folder:
info@vts-scheldt.net
0031 115 68 68 05
0032 59 25 54 40

MELDINGSPLICHT EN BEREIKBAARHEIDSP LICHT

voor ALLE BEROEPSVAART
op de VERKEERSKANALEN

BEREIKBAARHEIDSP LICHT

voor RECREATIEVAART
MET VHF-INSTALLATIE AAN BOORD
op de VERKEERSKANALEN

MELDINGEN BEROEPSVAART IN HET VTS-SCHELDEGEBIED

Inkomend vanuit zee:

Afhankelijk van de richting
vanwaar u komt, meld u 1/2 uur
vóór aankomst in het VTS-gebied
en dit op het verkeerskanaal
van het eerste blok dat u aandoet.

Inhoud melding:
scheepsnaam
positie
diepgang
bestemming
ETA loodsstation

Vertrekkend uit een haven, van een steiger, kaai of ankerplaats in het VTS-Scheldegebied:

Meld u op het daar geldende verkeerskanaal
(tenzij anders aangegeven in deze folder)
vooraleer deel te nemen
aan de verkeersstroom.

Inhoud melding:
scheepsnaam
positie
diepgang
geplande route
bestemming
voor binnenvaart: aantal kegels

Bij passage van een blokgrens:

Meld u steeds aan
in het volgende blokgebied,
altijd op het verkeerskanaal.
Afmelden is overbodig.

Inhoud melding:
scheepsnaam
positie
geplande route
(waar verschillende trajecten
bevaren kunnen worden)

AANDACHTSPUNTEN

De voertaal is Nederlands of Engels.

Maak duidelijke verkeersafspraken rechtstreeks met de verkeersdeelnemers.

Roep een ander schip steeds met de scheepsnaam
of met de positie en/of bewegingsrichting aan.



Het Gemeenschappelijk Nautisch Beheer
is een verdragsrechtelijke samenwerking
tussen de Vlaamse en Nederlandse overheid
en staat in voor veilig en vlot scheepvaartverkeer
in het Scheldegebied.

Wandelaar approach VHF 60	traffic centre Wandelaar pilot Wandelaar VHF 65	traffic centre Zeebrugge VHF 69  h+10'	traffic centre Steenbank pilot Steenbank VHF 64	centrale Vlissingen VHF 14  h+50'	centrale Terneuzen VHF 03	centrale Hansweert VHF 65	VERKEERSKANALEN (bereikbaarheidsplicht) Verkeersafspraken schip-schip. Verkeersinformatie algemeen. Loodsen Op Afstand. Verplichte meldingen.
------------------------------	--	--	--	---	------------------------------	------------------------------	--

radar Zeebrugge VHF 04  h+15'	traffic centre Steenbank VHF 64	radar Vlissingen VHF 21  h+55'	radar Terneuzen VHF 03	radar Hansweert VHF 65	RADARKANALEN Navigatie assistentie (radar informatie). Haveninformatie wanneer geen haveninformatiekanaal beschikbaar.
---	------------------------------------	--	---------------------------	---------------------------	---

GEBUIK STEEDS HET JUISTE KANAAL VOOR UW GESPREK

radar Vlissingen VHF 21 vóór de havenmondng	EXTRA MELDING ALLE BEROEPSVAART Bij het verlaten van de havens, bij anker op komen en ontmeren van een ligplaats/steiger vooraleer deel te nemen aan de verkeersstroom.
---	---

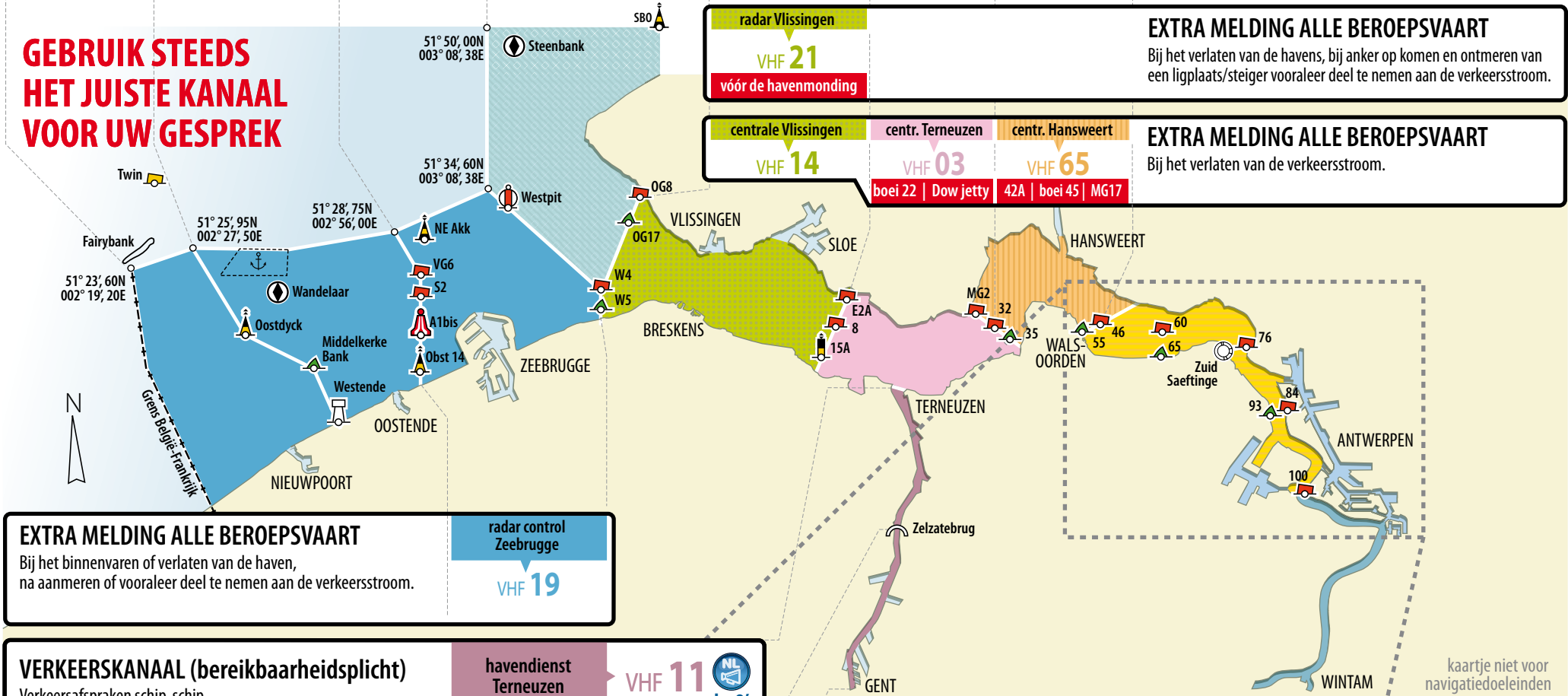
centrale Vlissingen VHF 14	centr. Terneuzen VHF 03 boei 22 Dow jetty	centr. Hansweert VHF 65 42A boei 45 MG17	EXTRA MELDING ALLE BEROEPSVAART Bij het verlaten van de verkeersstroom.
-------------------------------	---	--	---

EXTRA MELDING ALLE BEROEPSVAART
Bij het binnenvaren of verlaten van de haven, na aanmeren of vooraleer deel te nemen aan de verkeersstroom.



radar control Zeebrugge VHF 19

VERKEERSKANAAL (bereikbaarheidsplicht)
Verkeersafspraken schip-schip.
Verkeersinformatie algemeen.
Verplichte meldingen.

havendienst Terneuzen VHF 11  h+0'
uitkijk Zelzate + havendienst Gent VHF 11



LEGENDE

 h+10'	Nederlandstalig Schelde Scheepvaartbericht met algemene info. Om het uur + aantal minuten.	 h+15'	Engelstalig Schelde Scheepvaartbericht met algemene info. Om het uur + aantal minuten. Volgt na het Nederlands bericht op ander kanaal zoals opgegeven.
---	--	---	---

Opgepast!

**GEBRUIK STEEDS
HET JUISTE KANAAL
VOOR UW GESPREK**

**Maak het onderscheid
tussen:**

- kanaal VHF 12
VERKEERSKANAAL
- kanaal VHF 85
PORT OPERATIONS KANAAL
- **kanaal VHF 81**
kanaal voor niet-nautische informatie
tussen binnenvaart
TERMINAL KANAAL BINNENVAART

EXTRA MELDINGEN ZEEVAART

zeevaart meldt zich
voor vertrek
(= voor het losgooien)
op kanaal VHF 85

Inhoud melding:

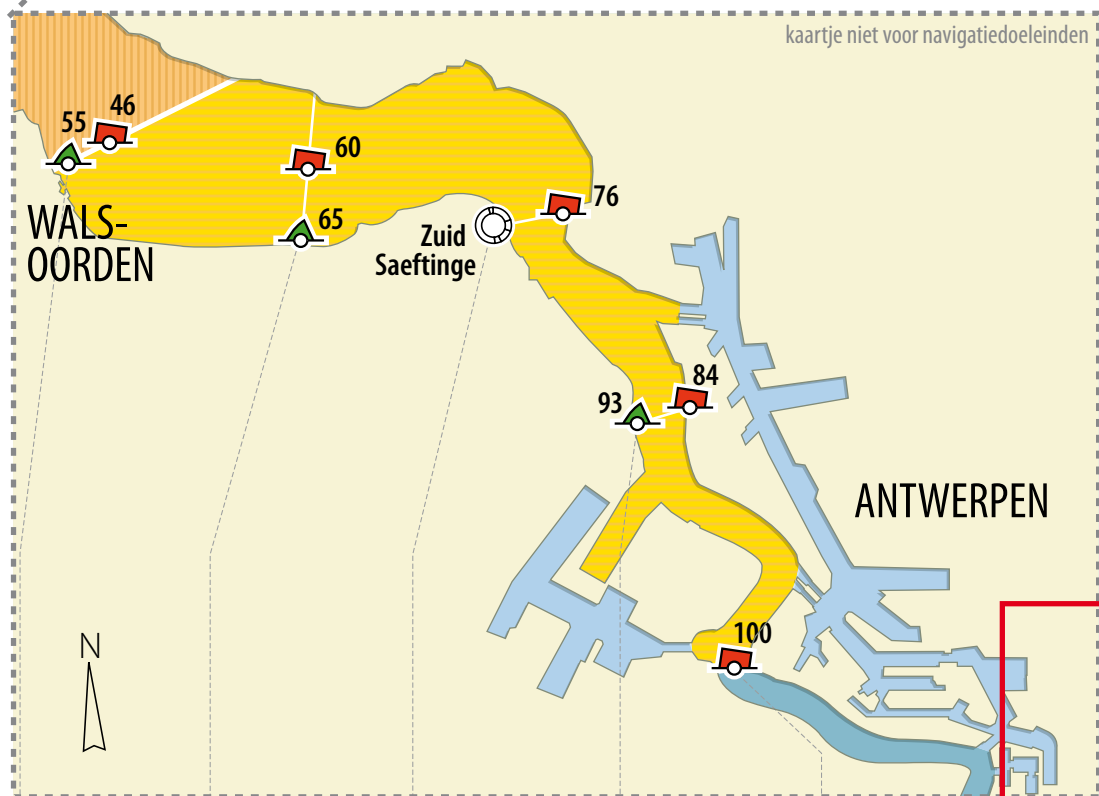
Scheepsnaam
Positie
Diepgang
Bestemming
Eventuele manoeuvres

Opvarend naar Antwerpen:

Boei 35
Boei 65
Zuid Saeftinge
melden op kanaal VHF 12

Inhoud melding:

Scheepsnaam
Positie

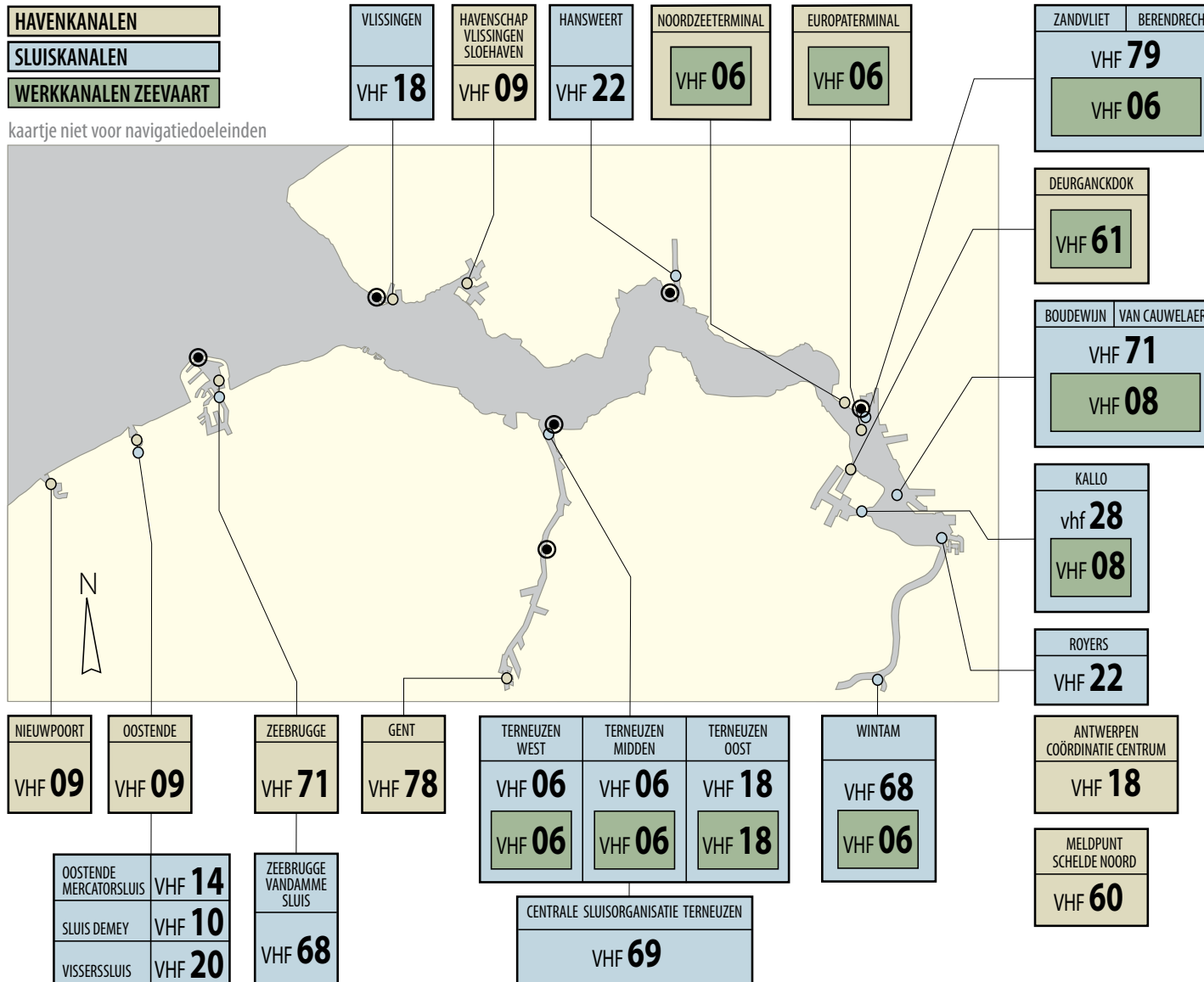


Bovenwaarts boei 100:

- is de bereikbaarheidsplicht op het schip-schip kanaal VHF 10
- is er geen actieve monitoring door de verkeerscentrale
- is er geen walradar-dekking
- zeevaart: verplichte melding aan de scheepvaart opvarend boei 116, afvarend boei 111 op kanaal VHF 10

centrale Zandvliet				schip-schip	
VHF 12				VHF 10	
h+30'					
VERKEERSKANAAL (bereikbaarheidsplicht)					
Verkeersafspraken schip-schip. Verkeersinformatie algemeen. Verplichte meldingen.					
radar Waarde	radar Saeftinge	radar Zandvliet	radar Kruisschans	RADARKANALEN	
VHF 19	VHF 21	VHF 04	VHF 66	Navigatie assistentie (radar informatie).	
SID Antwerpen				PORT OPERATIONS KANAAL	
VHF 85				Informatie, zowel op initiatief van schip als VTS-centrale. Sluisinformatie.	
terminal kanaal binnenvaart				TERMINAL KANAAL BINNENVAART	
VHF 81				Niet-nautische informatie tussen binnenschepen onderling betreffende laad/los volgorde, ligplaats, etc... Dit kanaal wordt niet gemonitord door de VTS-centrale.	

OPGEPAST: GEEN VTS-SCHELDEGEBIED KANALEN



CONTACTGEGEVENS VTS-SCHELDEGEBIED

Verkeerscentrale Zeebrugge

Tel: +32 (0)50 55 08 01
 Fax: +32 (0)50 54 74 00
 Email: vts-zeebrugge@vts-scheldt.net

Verkeerscentrale Vlissingen

Tel: +31 (0)118 42 47 90
 Fax: +31 (0)118 47 25 03
 Email: vts-vlissingen@vts-scheldt.net

Schelde Coördinatiecentrum

Tel: +31 (0) 118 42 47 58
 +31 (0) 118 42 47 60
 Fax: +31 (0) 118 41 81 42
 +31 (0) 118 46 77 00
 Email: gna-scc@vts-scheldt.net

Verkeerscentrale Terneuzen

Tel: +31 (0)115 68 24 00
 Fax: +31 (0)115 63 06 99
 Email: vts-terneuzen@vts-scheldt.net

Verkeerscentrale Hansweert

Tel: +31 (0)113 38 27 51
 Fax: +31 (0)113 38 33 11
 Email: vts-hansweert@vts-scheldt.net

Verkeerscentrale Zandvliet

Tel: +32 (0)3 569 91 23
 Fax: +32 (0)3 569 92 48
 Email: vts-zandvliet@vts-scheldt.net

Uitkijk Zelzate

Tel: +32 (0)9 344 51 64
 Fax: +32 (0)9 372 79 98

MEER INFO?

www.vts-scheldt.net
info@vts-scheldt.net

www.worldvtsguide.org



HYDRO-METEO INFO:

www.kustweerbericht.be
www.hymedis.net

marifoonnet Belgische binnenwateren
www.binnenvaart.be



Rijkswaterstaat
 Ministerie van Verkeer en Waterstaat



agentschap
 Maritieme Dienstverlening
 en Kust

